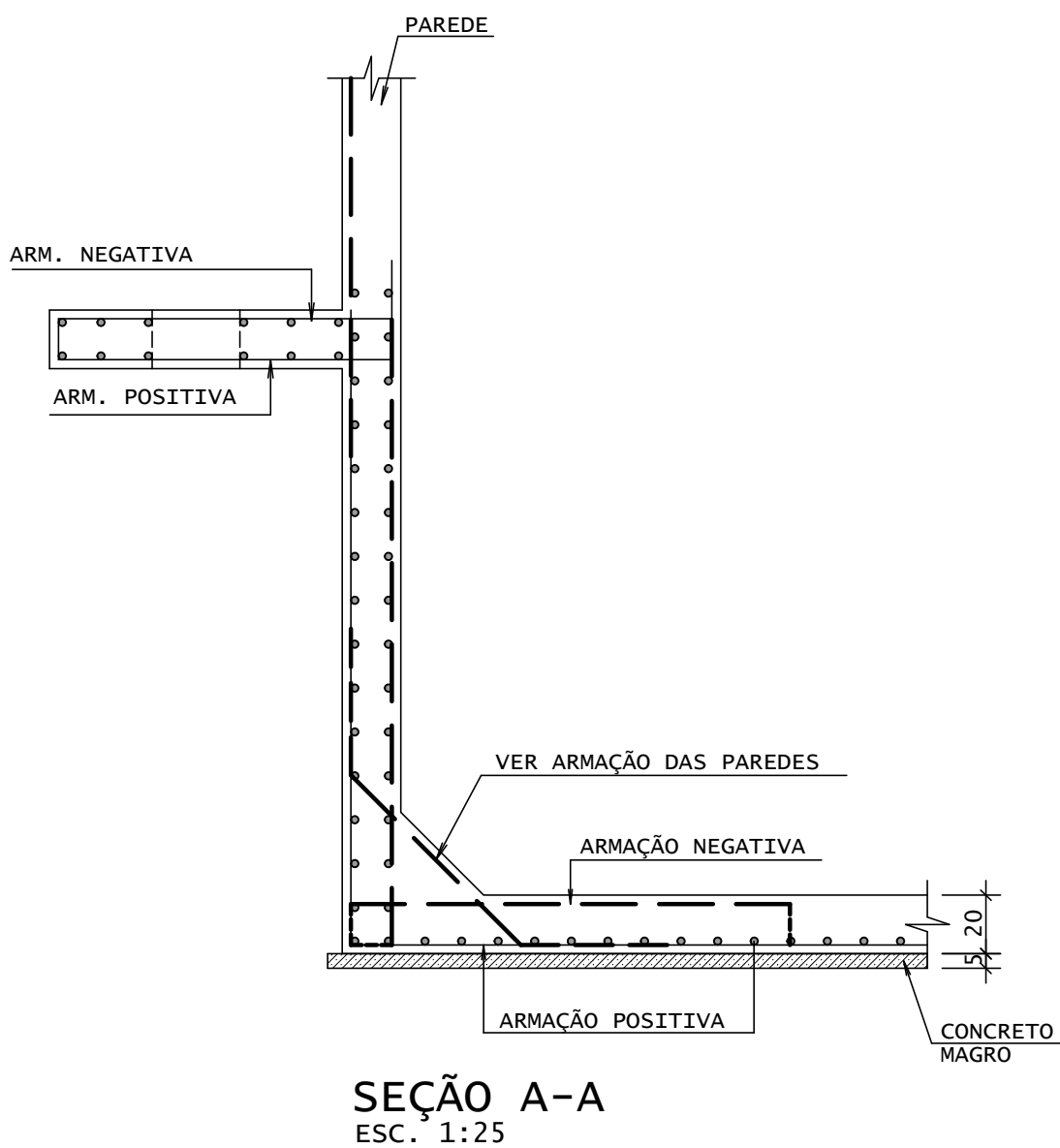
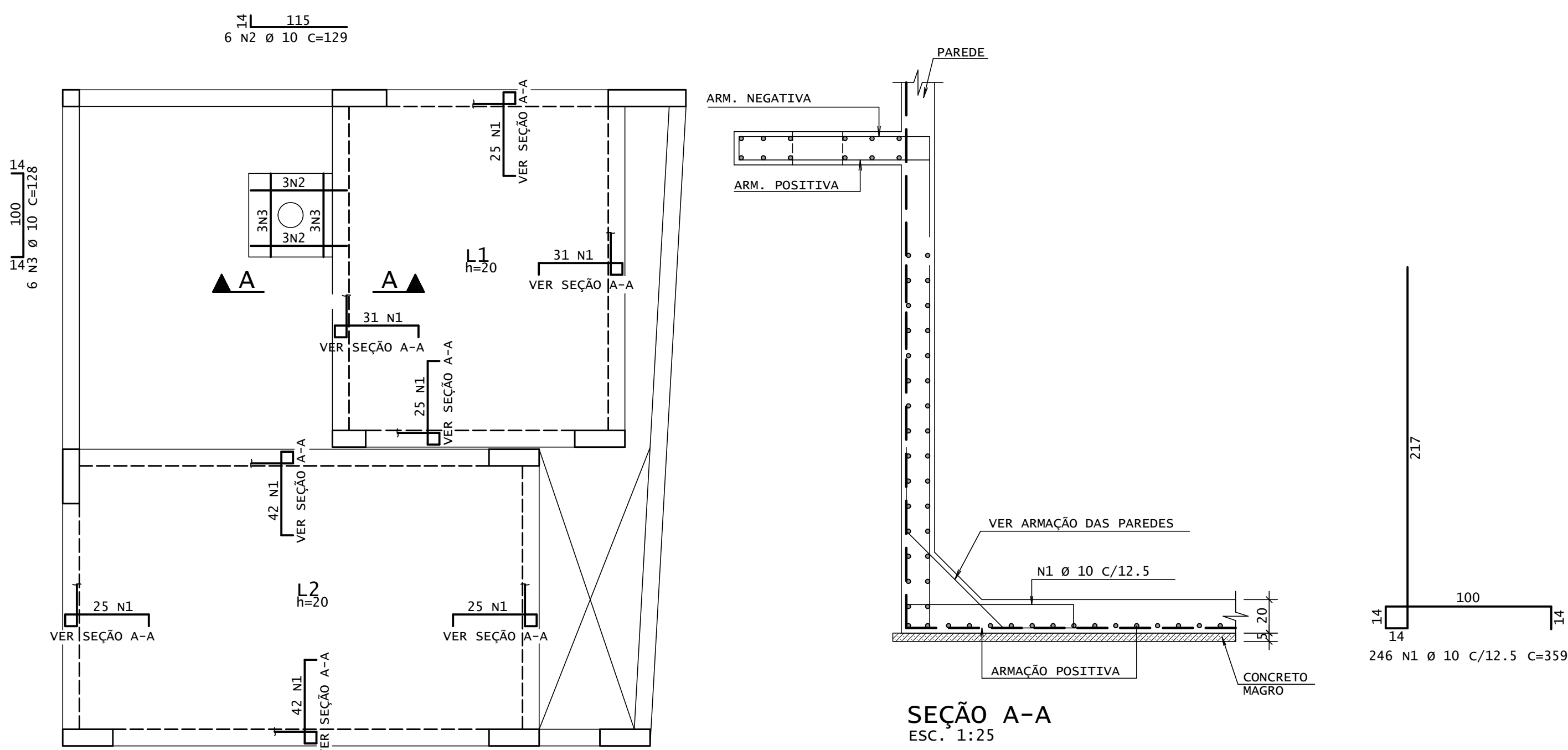
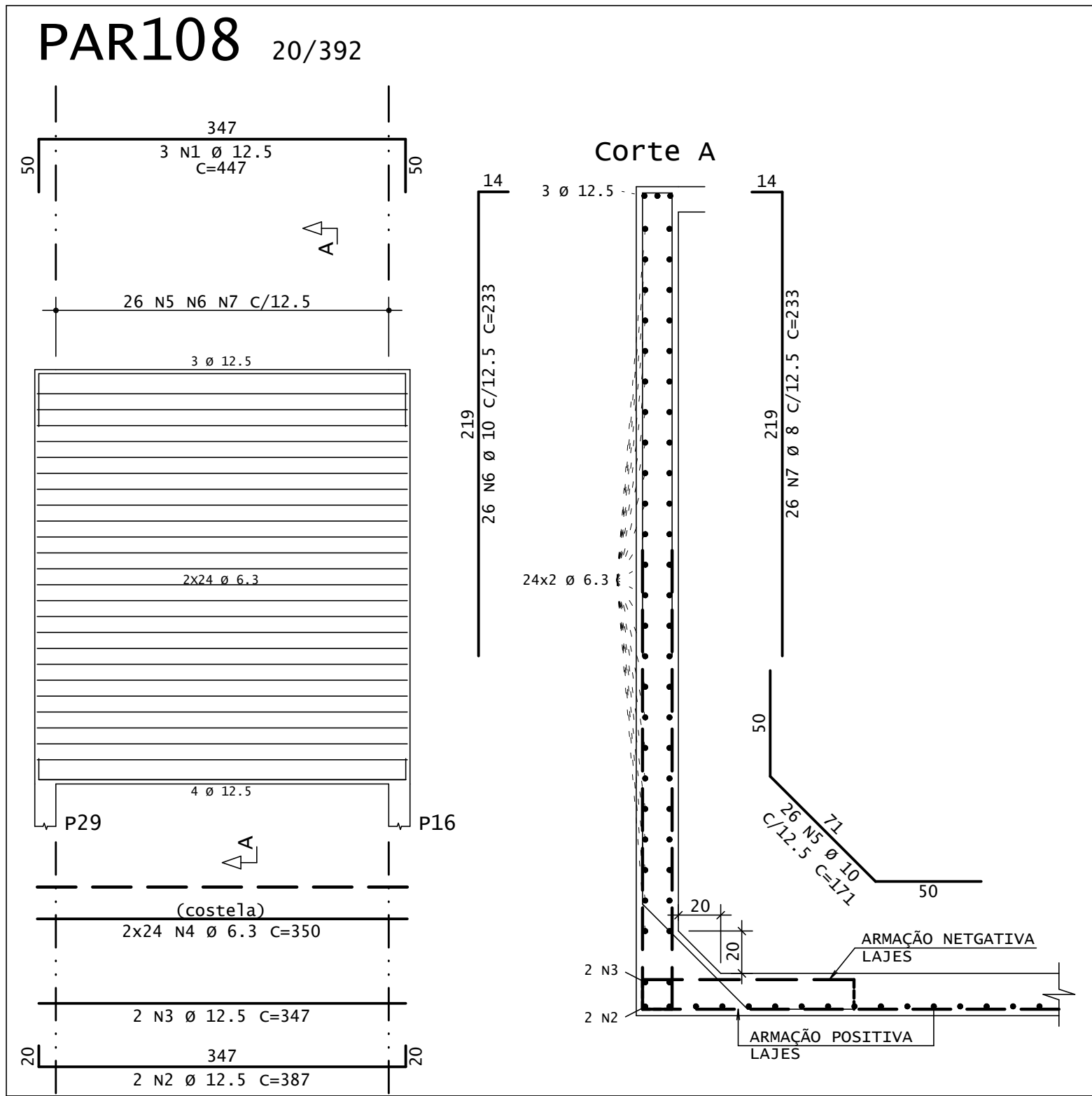


RESERVÁTÓRIO INFERIOR - ARMAÇÃO POSITIVA  
ESC. 1:50



SEÇÃO A-A  
ESC. 1:25



RESERVÁTÓRIO INFERIOR - ARMAÇÃO NEGATIVA  
ESC. 1:50

NOTAS

- DIMENSÕES EM CENTÍMETROS, ELEVAÇÕES EM METROS
- CONCRETO ESTRUTURAL:  
Fck= 20 MPa (ESTACAS TIPO RAIZ) - ARGAMASSA:  
CONSUMO DE CIMENTO=600,0kg/m³; RELAÇÃO A/C ENTRE 0,5 E 0,6;  
AGREGADO - AREIA.
- Fck= 30 MPa (DEMAIS ELEMENTOS ESTRUTURAIS): CONSUMO DE CIMENTO  
CONSUMO DE CIMENTO =320,0kg/m³.
- FATOR AGUA/CIMENTO MÁXIMO: 0,60
- CLASSE DE AGRESSIVIDADE II - URBANA
- MÓDULO DE ELASTICIDADE INICIAL A 28 DIAS IGUAL A 30670 MPa
- REALIZAR OS PROCEDIMENTOS DE CURA, RETIRADA DE FORMAS E DO  
ESCORAMENTO CONFORME NBR 14931:2004 E MEMORIAL DESCRITIVO.  
PROCEDER COM A CURA ÚMIDA POR NO MÍNIMO 07 (SETE) DIAS OU  
UTILIZAR A CURA QUÍMICA DOS ELEMENTOS DE CONCRETO.
- A EXECUÇÃO DA ESTRUTURA DEVERÁ CONTAR COM O ACOMPANHAMENTO DE UM  
TECNOLOGISTA DE CONCRETO
- O ENGENHEIRO RESPONSÁVEL PELA OBRA DEVERÁ OBEDECER AS  
RECOMENDAÇÕES DAS NORMAS TÉCNICAS APLICÁVEIS, DEDICANDO ESPECIAL  
ATENÇÃO ÀS SEGUINTE ATIVIDADES:  
8.1. CONCRETO: PREPARO, CONTROLE, RECEBIMENTO, TRANSPORTE,  
LANÇAMENTO, ADENSAMENTO E CURA  
8.2. FÓRMA: CONFERÊNCIA DAS MEDIDAS E POSIÇÕES, LIMPEZA,  
ESTANQUEIDADE, SATURAÇÃO DAS FORMAS ABSORVENTES (RETIRAR  
EXCESSO DE ÁGUA), CUIDADO COM O USO DOS DESMOLDANTES  
E RETIRADA DAS FORMAS  
8.3. ARMAÇÃO: LIMPEZA, MONTAGEM, COBRIMENTO (USO DE ESPAÇADORES  
PLÁSTICOS ADEQUADOS), E GARANTIA DA POSIÇÃO DAS ARMADURAS  
ANTES E DURANTE A CONCRETAGEM  
9. COBRIMENTO MÍNIMO DA ARMADURA:  
LAJES=2,0cm; VIGAS E PILARES=2,5cm; BLOCOS=5,0cm; ESTACAS=4,0cm.  
OBRA COM RÍGIDO CONTROLE DE QUALIDADE.
- RECOMENDA-SE QUE OS MATERIAIS (AÇO E CONCRETO) UTILIZADOS  
NESTE PROJETO SEJAM SUBMETIDOS A ENSAIOS TECNOLÓGICOS
- PREVER DRENAGEM E/OU IMPERMEABILIZAÇÃO PARA AS CORTINAS  
(CONTENÇÕES).
- CONFERIR MEDIDAS NO LOCAL.

AÇO	POS	BIT	QUANT	COMPRIMENTO	
		mm		UNIT	TOTAL
				cm	cm
RESERVATÓRIO INFERIOR - ARMAÇÃO NEGATIVA					
50A	1	10	246	359	88314
50A	2	10	6	129	774
50A	3	10	6	128	768
RESERVATÓRIO INFERIOR - ARMAÇÃO POSITIVA					
50A	1	10	25	856	21400
50A	2	10	31	778	24118
50A	3	10	43	783	33669
50A	4	10	26	998	25948
50A	5	10	6	209	1254
50A	6	10	6	163	978
PAR106					
50A	1	12,5	3	785	2355
50A	2	12,5	2	602	1204
50A	3	12,5	2	562	1124
50A	4	6,3	48	488	23424
50A	5	10	3	190	570
50A	6	10	36	171	6156
50A	7	10	36	233	8388
50A	8	8	36	233	8388
60A	9	5	5	133	665
PAR107					
50A	1	12,5	3	448	1344
50A	2	12,5	2	387	774
50A	3	12,5	2	347	694
50A	4	6,3	48	308	14784
50A	5	10	22	171	3762
50A	6	8	22	233	5126
50A	7	10	22	233	5126
PAR108					
50A	1	12,5	3	447	1341
50A	2	12,5	2	387	774
50A	3	12,5	2	347	694
50A	4	6,3	48	350	16800
50A	5	10	26	171	4446
50A	6	10	26	233	6058
50A	7	8	26	233	6058

RESUMO DE AÇO			
AÇO	BIT	COMPR	PESO
	mm	m	kgf
60A	5	7	1
50A	6,3	550	135
50A	8	196	77
50A	10	2317	1430
50A	12,5	103	99
Peso Total		60A =	1 kgf
Peso Total		50A =	1741 kgf